

Beneficios Adicionales

Como afiliado de Health Net Violet 2 (PPO), usted obtendrá todos estos beneficios adicionales incluidos en su plan. La mayoría de estos beneficios no tienen cobertura de Medicare Original y no siempre son ofrecidos por otros planes de salud.

Revise las siguientes páginas y conozca lo que Health Net Violet 2 (PPO) tiene para ofrecerle.

También puede comunicarse con nosotros o nuestros socios si tiene preguntas o desea obtener más información sobre estos servicios.



Consulte su Evidencia de Cobertura para obtener una descripción completa de los beneficios, las exclusiones, las limitaciones y las condiciones de cobertura del plan. Las características y la disponibilidad de los planes pueden variar según el área de servicio.

¿Necesita hablar con un médico?

Acceder a un médico ahora es más fácil que nunca. Los afiliados de Health Net Violet 2 (PPO) pueden acceder a un médico a través de citas por teléfono o video. Las visitas virtuales a través de Teladoc proporcionan un acceso conveniente las 24 horas a proveedores de atención de salud dentro de la red para problemas de salud que no sean de emergencia, que incluyen gripe, erupción cutánea, infecciones en los senos nasales, conjuntivitis y alergias de estación. Está a su disposición para que lo utilice cuando esté en casa, en la oficina o incluso de vacaciones.

Obtenga asesoramiento médico, un diagnóstico o una receta médica por teléfono o video. Las visitas virtuales están disponibles cuando las necesite.

Como afiliado de Health Net Violet 2 (PPO), no se aplica ningún copago para citas de visita virtual a través de Teladoc.

Para crear su cuenta de visitas virtuales, llame a la línea de Servicios para Afiliados de Teladoc o visite su sitio web en línea:

- Puede llamar a Servicios para Afiliados de Teladoc las 24 horas del día, los 365 días del año al número: 1-800-835-2362 (TTY 711)
- Sitio web de Teladoc: [Teladoc.com/hn](https://www.teladoc.com/hn)

¡Ya está listo para programar una cita!

Programa de Ejercicios y Envejecimiento Saludable Something For Everyone!™ de SILVER&FIT®

Es fácil mantenerse en forma, divertirse y hacer nuevos amigos con Health Net. Conozca cómo Health Net se enfoca en ayudarlo a mantenerse saludable si comienza ahora.

Siga estos simples pasos:

1. Vaya a **www.SilverandFit.com**.
2. Regístrese para usar el sitio web.
3. Encuentre un centro de acondicionamiento físico o YMCA participante, o inscribábase en un programa de acondicionamiento físico para el hogar.
4. Lleve su tarjeta de acondicionamiento físico al centro de acondicionamiento físico o YMCA participante.

Si desea, puede llamar sin cargo al 1-888-797-7757 (TTY: 711) de lunes a viernes, de 5:00 a. m. a 6:00 p. m. (hora del Pacífico), excepto los días feriados, para encontrar un centro de acondicionamiento físico o YMCA participante en su área o para inscribirse en el programa de acondicionamiento físico para el hogar.

Todos los afiliados pueden obtener acceso a lo siguiente:

- Clases para el envejecimiento saludable 4 veces por año (en línea o por correo).
- El boletín informativo de Silver Slate® 4 veces por año (en línea, por correo electrónico o por correo postal).
- La herramienta Silver&Fit Connected!™, una manera simple y divertida para hacer un seguimiento de sus ejercicios en un centro de acondicionamiento físico o a través de una aplicación o dispositivo portátil de acondicionamiento físico y ganar recompensas.
- Otras herramientas web, como clases en línea y búsqueda de centros de acondicionamiento físico.

Recuerde: Antes de comenzar un programa nuevo de ejercicios, consulte a su médico.

Silver&Fit es proporcionado por American Specialty Health Fitness, Inc., una subsidiaria de American Specialty Health Incorporated (ASH). Silver&Fit, Silver&Fit Connected! y Silver Slate son marcas comerciales de ASH y se usan en este documento con permiso.

Atención Quiropráctica, de Acupuntura y de Naturopatía

A veces, puede necesitar prácticas naturales de atención de salud.

Health Net Violet 2 (PPO) le brinda atención quiropráctica, acupuntura y naturopatía de excelentes proveedores.

- Hasta 24 visitas de atención quiropráctica de rutina (sin cobertura de Medicare) cada año calendario. Límite de visitas combinadas con servicios de acupuntura y naturopatía.

Llame a un proveedor participante para programar un examen inicial

1-800-678-9133 (TTY: 711) de lunes a viernes, de 5:00 a. m. a 8:00 p. m. (hora del Pacífico), sábados de 12:00 p. m. a 8:00 p. m. (hora del Pacífico). American Specialty Health Group (ASH Group).





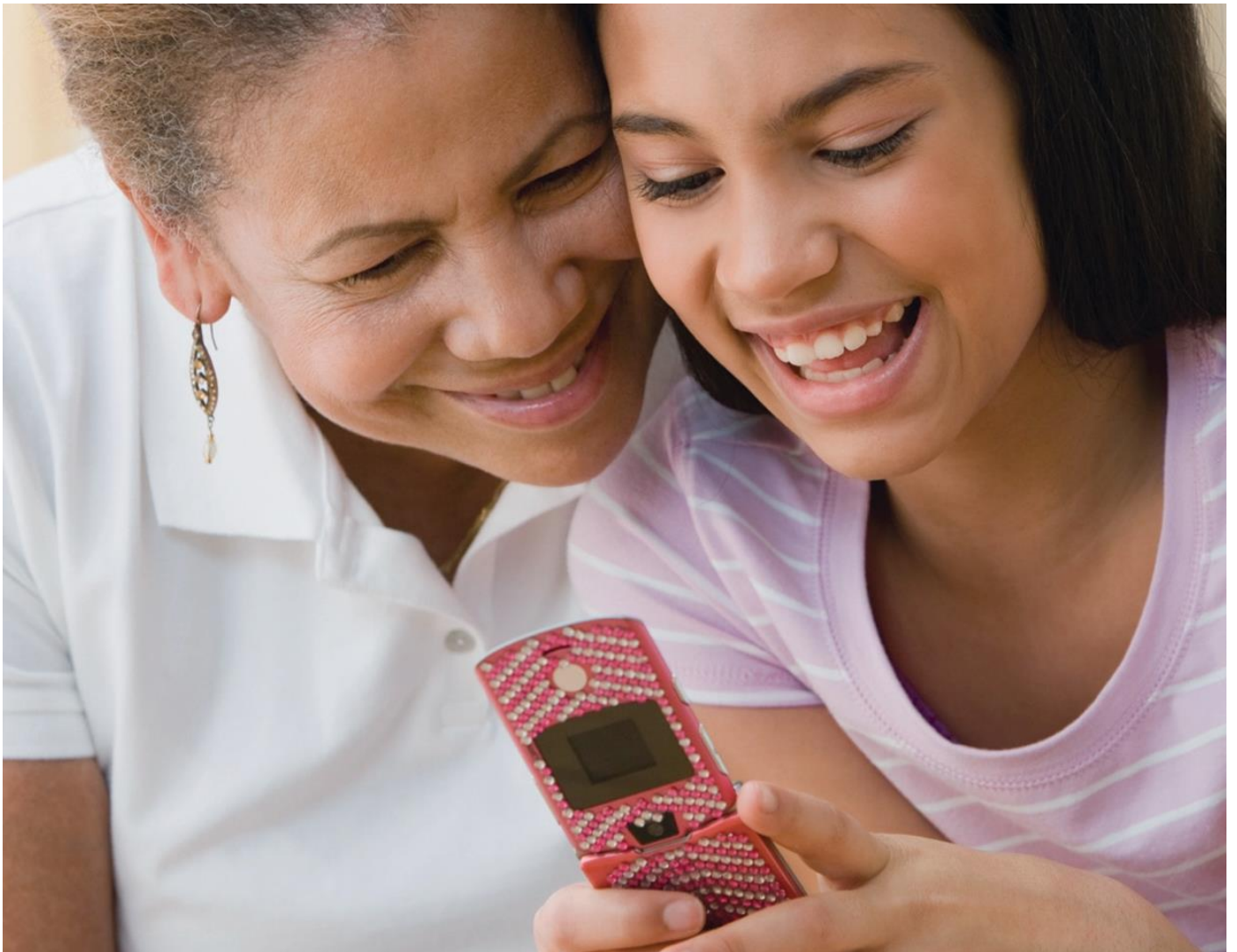
Nurse Connect las 24 Horas

Permita que nuestras enfermeras lo ayuden cuando tenga preguntas sobre inquietudes de salud o necesite información médica.

La Línea de Consultas con Enfermeras está disponible para cualquier afiliado de Health Net Violet 2 (PPO). La llamada es simple y gratuita. Una amable enfermera escuchará su problema de salud y podrá ayudarlo a decidir lo siguiente:

- Si necesita consultar a un médico.
- Si es seguro esperar o si necesita atención de inmediato.
- Qué hacer si los síntomas empeoran.
- Qué puede comenzar a hacer en su hogar para sentirse mejor.

Puede llamar a la Línea de Consultas con Enfermeras durante las 24 horas, los 365 días del año. Consulte el número de teléfono que se encuentra en la tarjeta de identificación de afiliado al plan de salud.





Servicios de la Vista

¿Necesita un examen de la vista o lentes y accesorios?

¡Simplificamos los beneficios de la vista!

Los afiliados inscritos en Health Net Violet 2 (PPO) tienen derecho a lo siguiente:

- Un examen de la vista de rutina (sin cobertura de Medicare) cada año calendario combinado para usarse dentro y fuera de la red.
- Una compra de lentes y accesorios de rutina cada 2 años calendario, con un límite de un juego de marcos y un par de lentes de anteojos o de contacto, combinada para usarse dentro y fuera de la red.
- Se aplica un límite de beneficios de \$250 cada 2 años calendario combinados para usarse dentro y fuera de la red, para lentes y accesorios de rutina, que incluyen lentes de anteojos y de contacto. Usted es responsable de los montos que superen el límite de beneficios.

Servicios convenientes

- Acceso en línea a información del plan
- Atención profesional local

Costos dentro de su presupuesto

Con su plan Health Net Violet 2 (PPO), no hay sorpresas. Conocerá sus copagos, y sus costos de desembolso son claramente definidos antes de que comience cualquier examen.

Para obtener más información, llame al 1-888-445-8913 (TTY: 711)

Puede llamarnos los 7 días de la semana de 8:00 a. m. a 8:00 p. m. del 1 de octubre al 31 de marzo, o bien de lunes a viernes de 8:00 a. m. a 8:00 p. m. del 1 de abril al 30 de septiembre. Se utiliza un sistema de mensajes después del horario de atención, durante los fines de semana y los días feriados nacionales. Además, puede visitar visionbenefits.envolvehealth.com.

Información de Contacto

Tarjeta de Identificación

Consulte el número de teléfono que se encuentra en la tarjeta de identificación de afiliado al plan de salud para los siguientes servicios mencionados a continuación:

Nurse Connect las 24 Horas

Servicios para Afiliados

Comuníquese con nosotros al **1-888-445-8913** (TTY: **711**) para los siguientes servicios mencionados a continuación:

Envolve Benefit Options (servicios de la vista)

Puede llamarnos los 7 días de la semana de 8:00 a. m. a 8:00 p. m. del 1 de octubre al 31 de marzo, o bien de lunes a viernes de 8:00 a. m. a 8:00 p. m. del 1 de abril al 30 de septiembre. Se utiliza un sistema de mensajes después del horario de atención, durante los fines de semana y los días feriados nacionales.

Información del Proveedor

**American Specialty Health Group
(Grupo ASH)**

1-800-678-9133 (TTY: 711)

Silver&Fit®

1-888-797-7757 (TTY: 711)

Teladoc (visitas virtuales)

1-800-835-2362 (TTY: 711)

Health Net tiene un contrato con Medicare para los planes PPO. La inscripción en Health Net depende de la renovación del contrato.

Esta información no es una descripción completa de los beneficios. Llame al 1-888-445-8913 (TTY: 711) para obtener más información.

FLY031356SK00 (6/19)